



ENLITE

EN-ST100 - SINGLE COLOUR LED STRIP LIGHT

**PLEASE READ THESE INSTRUCTIONS CAREFULLY BEFORE INSTALLATION
LEAVE A COPY FOR THE USER / MAINTENANCE ENGINEER FOR FUTURE REFERENCE**

IMPORTANT INSTALLATION INFORMATION

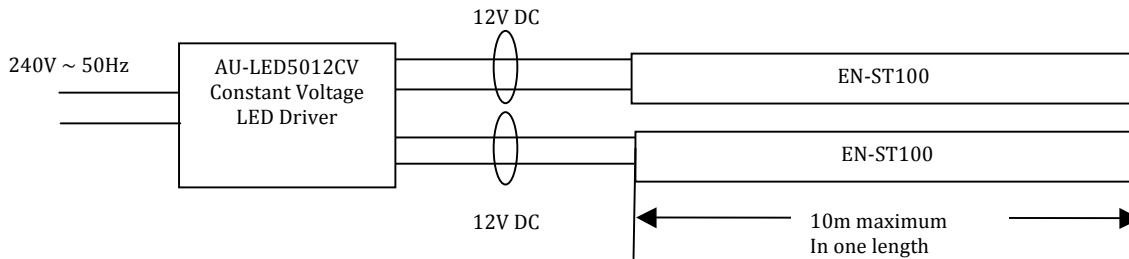
- Installation should be carried out in accordance with the latest edition of the National Wiring Regulations. If in doubt, consult a qualified electrician.
- Keep the LED Driver away from direct sources of heat such as Low Voltage lamps.
- Ensure that ALL electrical connections are tight with no loose strands, including factory connections.
- Indoor use only.
- Constant Voltage drivers and parallel connections must be used.

INSTALLATION INSTRUCTIONS

Before commencing installation or maintenance, ensure electricity is switched off at the mains.

1. A 12V DC LED Driver must be used with this strip.
2. Ensure that the surface that the LED strip will be applied to is clean and free from grease
3. Peel of the backing tape and fix the LED strip into the required position using the self-adhesive backing.
4. The LED strip may be cut to length with cut points every 50mm.
5. A maximum of 10m can be connected in one length. Runs over 10m must be connected in parallel. See Diagram 1 for connection details.
6. Connect the LED Strips to the 12V DC Constant Voltage LED Driver and ensure that the polarity is correct. Also refer to the instructions provided with the LED Driver
7. Connect the Constant Voltage LED Driver to the mains supply.
8. The LED strip will now be lit.

Diagram 1: Typical Installation with 50W Driver and 10m EN-ST100



Environmental Protection (W.E.E.E.) – Enlite’s WEEE Reg.No. WEE/BG0130YX (UK Only)



Waste Electrical & Electronic Equipment Regulations (WEEE) requires that any of our products showing this marking (left) must not be disposed of with other household or commercial waste. Enlite does not levy any WEEE disposal charges to its customers for affected WEEE related products. To prevent possible harm to the environment or human health from uncontrolled waste disposal, please separate any such product from other waste types and recycle it responsibly at your local facilities. Check with your Local Authority, Recycling Centre or retailer for recycling advice. If, when you purchased any Enlite product, your supplier included a WEEE disposal fee, you should then contact your supplier for advice on his take back of the product for the correct disposal.

GUARANTEE

These products are guaranteed for 5 years from the date of purchase. The guarantee is invalid in the case of improper use, installation, tampering, removal of the Q.C. date label, installation in an improper working environment or installation not according to the current edition of the National Wiring Regulations. Should this product fail during the guarantee period it will be replaced free of charge, subject to correct installation and return of the faulty unit. Enlite does not accept responsibility for any installation costs associated with the replacement of this product. These rights are in addition to your statutory rights in your country of purchase. Enlite reserves the right to alter specifications without prior notice.

UK	France	UAE	Australia	South Africa
Tel: +44 (0) 1727 83 66 11	Tel: +33 (0) 1 30 11 11 88	Tel: +971 (0) 4 328 5489	Tel: +61 (0) 2 9882 6000	Tel: +27 (0) 11 234 4878
Email: uk@enlitelighting.com	Email: france@enlitelighting.com	Email: uae@enlitelighting.com	Email: australia@enlitelighting.com	Email: SouthAfrica@enlitelighting.com



EN-ST100 - BANDEAU DE LED MONOCHROME

**VEUILLEZ LIRE ATTENTIVEMENT CES INSTRUCTIONS AVANT L'INSTALLATION
ET EN LAISSER UN EXEMPLAIRE À L'UTILISATEUR OU AU TECHNICIEN D'ENTRETIEN POUR RÉFÉRENCE**

INFORMATIONS D'INSTALLATION IMPORTANTES

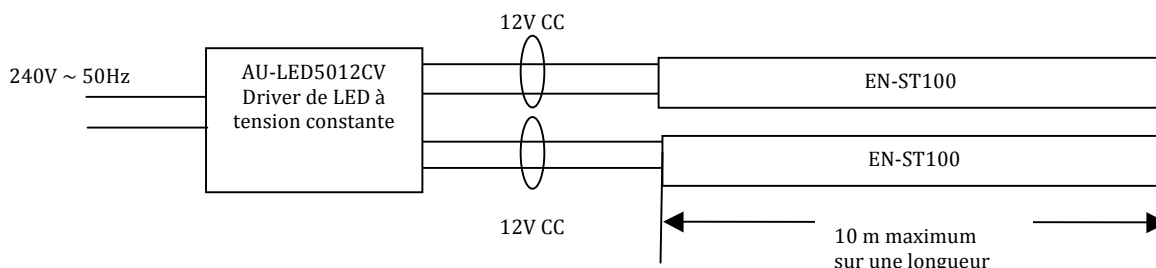
- Cette installation doit être effectuée en conformité avec la dernière édition du Règlement national de câblage. En cas de doute, consultez un électricien qualifié.
- Conservez le driver de LED à l'écart des sources directes de chaleur telles que des lampes basse tension.
- Veillez à ce que TOUTES les connexions électriques soient bien serrées sans fils lâches, notamment au niveau des connexions d'usine.
- Utilisation en intérieur uniquement.
- Utilisez des drivers à tension constante et des branchements parallèles.

INSTRUCTIONS D'INSTALLATION

Avant de commencer l'installation ou l'entretien, vérifiez que l'alimentation est coupée au niveau du secteur.

1. Utilisez un driver de LED de 12V CC avec ce bandeau.
2. Vérifiez que la surface sur laquelle sera appliqué le bandeau de LED soit propre et exempte de graisse.
3. Retirez la bande de protection et fixez le bandeau de LED dans la position souhaitée à l'aide du dos autocollant.
4. Vous pouvez couper le bandeau de LED à la longueur souhaitée, grâce aux points de découpe situés tous les 50 mm.
5. Une longueur peut contenir un maximum de 10 m. Les sections supérieures à 10 m doivent être reliées en parallèle. Reportez-vous au schéma 1 pour obtenir les détails de connexion.
6. Connectez les bandeaux de LED au driver de LED à tension constante 12V CC et veillez à ce que la polarité soit correcte. Reportez-vous également aux instructions fournies avec le driver de LED.
7. Branchez le driver de LED à tension constante au secteur.
8. Le bandeau de LED s'allume.

Schéma 1 : Installation ordinaire avec driver 50W et EN-ST100 de 10 m



Protection de l'environnement (D.E.E.E.) – N° d'inscription DEEE d'Enlite en Grande-Bretagne WEE/BG0130YX (Royaume-Uni uniquement)



Les Règlements relatifs aux déchets d'équipements électriques et électroniques (DEEE) exigent que nos produits portant ce marquage (à gauche) ne soient pas jetés avec d'autres ordures ménagères ou déchets commerciaux. Enlite Limited ne prélève aucune taxe d'éco-contribution à ses clients pour les produits concernés par la réglementation DEEE. Afin de prévenir tout risque pour l'environnement ou la santé publique, veuillez ne pas jeter ce type de produits avec les autres déchets et le recycler de manière responsable auprès de vos installations locales. Veuillez vous rapprocher des autorités compétentes, des centres de recyclage ou de votre distributeur pour des conseils concernant le recyclage de ces produits.

Si, lorsque vous avez acheté un produit Enlite, votre fournisseur a inclus des frais d'élimination des DEEE, veuillez le contacter pour obtenir des conseils sur sa reprise du produit pour son élimination appropriée.

GARANTIE

Ces produits sont garantis pour une période de 5 an à partir de la date d'achat. La garantie n'est pas valable dans le cas d'une mauvaise utilisation ou installation, d'une altération et du retrait de l'étiquette de contrôle de qualité, d'une installation dans un environnement mal approprié ou d'une installation non-conforme à la dernière édition du Règlement national de câblage. Si ce produit tombe en panne pendant la période de garantie, il sera remplacé gratuitement, sous réserve d'une installation correcte et du renvoi de l'unité défectueuse. Enlite n'accepte aucune responsabilité pour les coûts d'installation associés au remplacement de ce produit. Ces garanties s'ajoutent à vos droits légaux en vigueur dans le pays d'achat. Enlite se réserve le droit de modifier les spécifications sans préavis.